

«СОГЛАСОВАНО»

Глава Партизанского  
городского округа

 О.А. Бондарев

« » 2020 г.

«СОГЛАСОВАНО»

Начальник ОГИБДД

ОМВД России по городу

Партизанску капитан полиции

 А.Ю. Головацкий

« » 2020 г.

«УТВЕРЖДАЮ»

Директор МБОУ «СОШ №22»

Партизанского городского округа

 С.А. Сидорова

« »

2020 г.

## ПАСПОРТ

дорожной безопасности

МБОУ "СОШ №22" ПГО

( учебный корпус № 1, с. Углекаменск, ул.Советская 39-а,  
учебный корпус №2, с. Казанка, ул. Луговая 4-а)

2020 г.

## Содержание

1. Общие сведения.....	3
2. Информация об обеспечении безопасности перевозок детей специальным транспортным средством (автобусом):	
1. Общие сведения.....	5
3. План – схемы МБОУ «СОШ №22»	
1. Маршрут школьного автобуса «корпус №2 (с. Казанка, ул. Луговая 4 – а) «28 – я шахта» корпус №1 (с. Углекаменск, ул. Советская 39-а) корпус №2 (с. Казанка, ул. Луговая 4-а).....	7
2. Схема организации дорожного движения в непосредственной близости от МБОУ «СОШ №22» (корпус 1).....	8
3. Пути движения транспортных средств к местам разгрузки/погрузки и рекомендуемые пути передвижения детей по территории МБОУ «СОШ №22» (корпус 1).....	9
4. Безопасные маршруты движения учащихся к МБОУ «СОШ №22» (корпус №2, с. Казанка, ул. Луговая-а).....	10
5. Высадка, посадка учащихся и стоянка автобуса МБОУ «СОШ №22» (корпус №2, с. Казанка, ул. Луговая-а).....	11
6. Подъезд автобуса к МБОУ «СОШ №22» (корпус №2).....	12
7. Маршрут школьного автобуса МБОУ «СОШ №22» (корпус №2, с. Казанка, ул. Луговая 4-а) – с. Хмельницкое.....	13
8. Маршрут школьного автобуса от с. Хмельницкое до с. Бровничи.....	14
9. Схема участка разворота школьного автобуса МБОУ «СОШ №22» от остановки «28-я шахта» до остановки «Подсобное хозяйство».....	15
10. Рекомендации по обеспечению безопасности дорожного движения в микрорайоне МБОУ «СОШ №22» (корпус №1, №2).....	16

## 1. Общие сведения

Муниципальное бюджетное общеобразовательное учреждение  
«Средняя общеобразовательная школа №22» (корпус №3)  
Партизанского городского округа  
Приморского края

Тип ОУ: муниципальное бюджетное общеобразовательное учреждение

Юридический адрес ОУ: Приморский край, Партизанский городской округ с.  
Углекаменск, ул. Советская, 39А

Фактический адрес ОУ: Приморский край, Партизанский городской округ  
с. Углекаменск ул. Советская 39 А учебный корпус №1, учебный корпус №2, с.  
Казанка. ул. Луговая 4А

Руководители ОУ:

Директор МБОУ «СОШ «№22» Сидорова Светлана Александровна тел. 8 (42363)  
61-147

Заместитель директора по учебной работе Степанова Елена Петровна тел. 61-147

Заместитель директора по воспитательной работе Губко Елена Дмитриевна

Ответственные работники

муниципального органа

образования главный специалист муниципального казённого учреждения

Партизанского городского округа «Центр развития образования» Рослая Ольга

Юрьевна, тел. 8 (42363) 65-255

Ответственные от

Госавтоинспекции инспектор по пропаганде ВДД ОГИБДД ОИВД России младший  
лейтенант по полиции Терехова Татьяна Николаевна

Ответственные работники

за мероприятия по профилактике

детского травматизма преподаватель – организатор ОБЖ Степанов Аркадий

Геннадьевич, тел. 8 (42363) 61-147

Руководитель или ответственный

работник дорожно-эксплуатационной

организации, осуществляющей

содержание УДС

управление жилищно – коммунального комплекса

Администрации Партизанского городского округа

Заместитель главы администрации начальник

Управления Зуботыкин Павел Владимирович, т. 6-06-07

Руководитель или ответственный  
работник дорожно-эксплуатационной  
организации, осуществляющей  
содержание ТСОДД

управление жилищно – коммунального комплекса  
Администрации Партизанского городского округа  
Заместитель главы администрации начальник  
Управления Зуботыкин Павел Владимирович, т. 6-06-07

Количество учащихся 330 – человека учебный корпус №1  
112 – человек учебный корпус №2

Наличие уголка по БДД имеется  
Наличие класса по БДД нет  
Наличие автогородка (площадки) по БДД нет

Наличие автобуса в ОУ имеется ПАЗ 32053 – 70 (гос. номер Р 661 АИ)

Владелец автобуса МБОУ «СОШ №22» ПГО

Время занятий в ОУ:

Учебный корпус №1: учебный корпус №2

Первая смена 8<sup>00</sup> – 14<sup>00</sup> первая смена 8<sup>00</sup> – 14<sup>00</sup>

Вторая смена 13<sup>30</sup> – 18<sup>20</sup>

Телефоны оперативных служб:

6-29-99

101 – МЧС

102 – полиция

103 – скорая помощь

## 2. Информация об обеспечении безопасности перевозок детей специальным транспортным средством (автобусом)

### 2.1 Общие сведения

Марка ПАЗ 32053 – 70

Модель 523400

Государственный регистрационный знак Р 661 АН125/RUS

Соответствие конструкции требованиям, предъявляемым к школьным автобусам

ГОСТ Р 51160 – 98 «Автобусы для перевозки детей. Технические требования»

#### 1. Сведения о водителе автобуса

Ф. И. О.	Принят на работу	Стаж категории и D	Дата предстоящего мед.осмотра	Период проведения стажировки	Повышения квалификации	Допущены ли нарушения ПДД
Сюмгин Сергей Владимирович	22.09.2008	22 года	Июль 2021 г.		05.11.2019	нет

#### 2. Организационно – техническое обеспечение

- 1) Лицо, ответственное, за обеспечение безопасности дорожного движения:  
Носов Юрий Александрович, удостоверение № 00010 от 02 июня 2019 г.
- 2) Организация проведения предрейсового медицинского осмотра водителя:  
осуществляет ПАО «Примавтотранс», Партизанское автотранспортное подразделение на основании договора №10 на оказание платных медицинских услуг – профилактический осмотр водителей автотранспортных средств от 01.01.2016 года действительного до 31.12.2016 года.
- 3) Организация проведения предрейсового технического осмотра транспортного средства: осуществляет ПАО «Примавтотранс», Партизанское автотранспортное подразделение на основании договора №10 на оказание платных медицинских услуг – профилактический осмотр водителей автотранспортных средств от 01.01.2016 года действительного до 31.12.2016 года.
- 4) Дата очередного технического осмотра июль 2021 года

5) Место стоянки автобуса в нерабочее время: г. Партизанск, ООО «Партизанское автотранспортное предприятие», контракт № б/н от 01.01.2020г. меры, исключая несанкционированное использование: установлена система ГЛОНАСС « Гранит – Навигатор 2.07» договор №183/2 – 2/13 с ООО Дальневосточные навигационно – информационные системы»

**3. Сведения о владельце**

Юридический адрес владельца – с. Углекаменск, ул. Советская, д. 39 А

Фактический адрес владельца – с. Углекаменск, ул. Советская 39 А

Телефон ответственного лица – 8 (42363) 61-147,61-176

**4. Сведения об организациях, осуществляющих перевозку детей специальным транспортным средством (автобусом)**

Отсутствуют.

**5. Сведения о ведении журнала инструктажа**

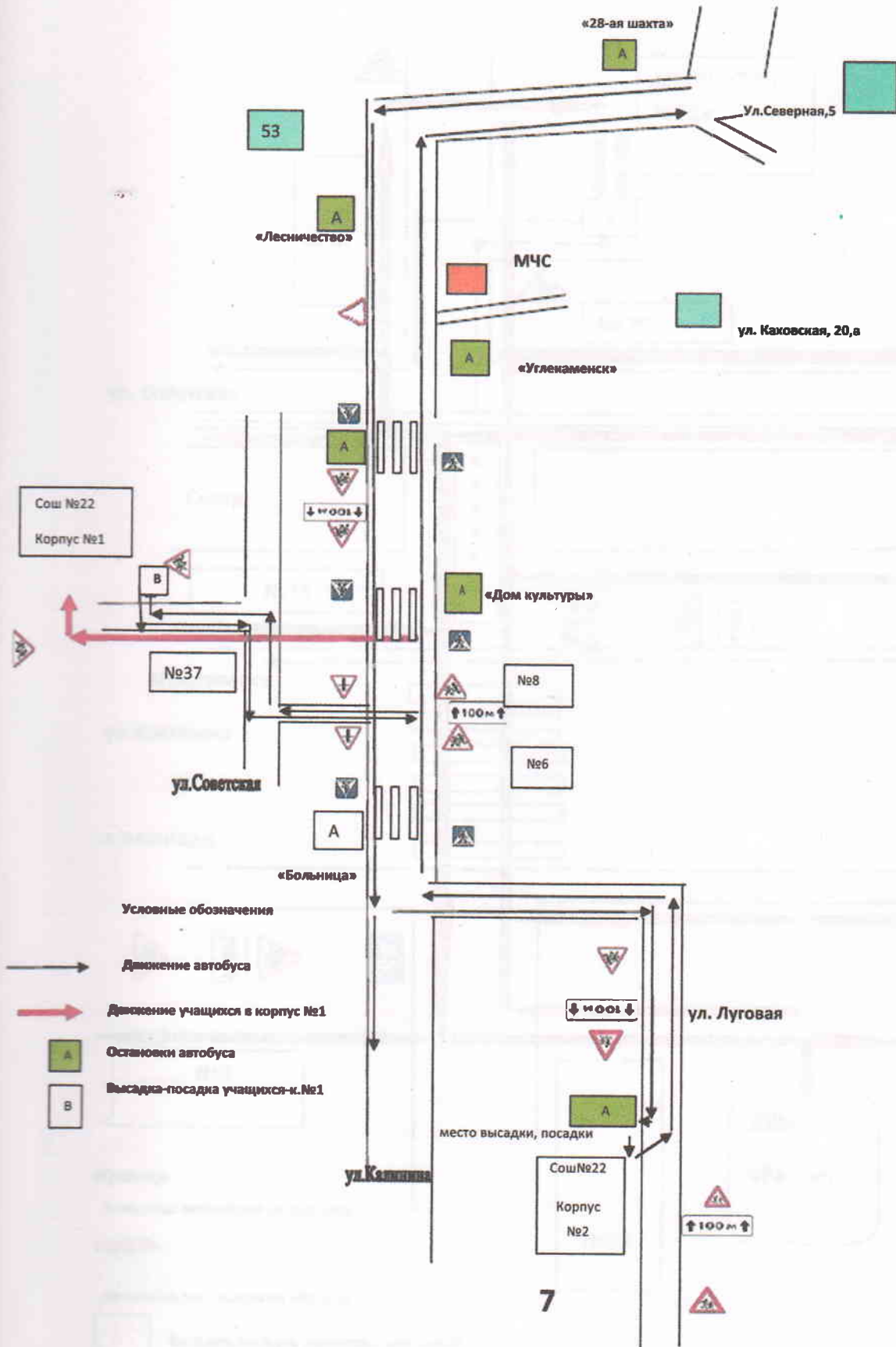
Журнал инструктажа по технике безопасности учащихся

Журнал периодического инструктажа водителя и сопровождающих лиц

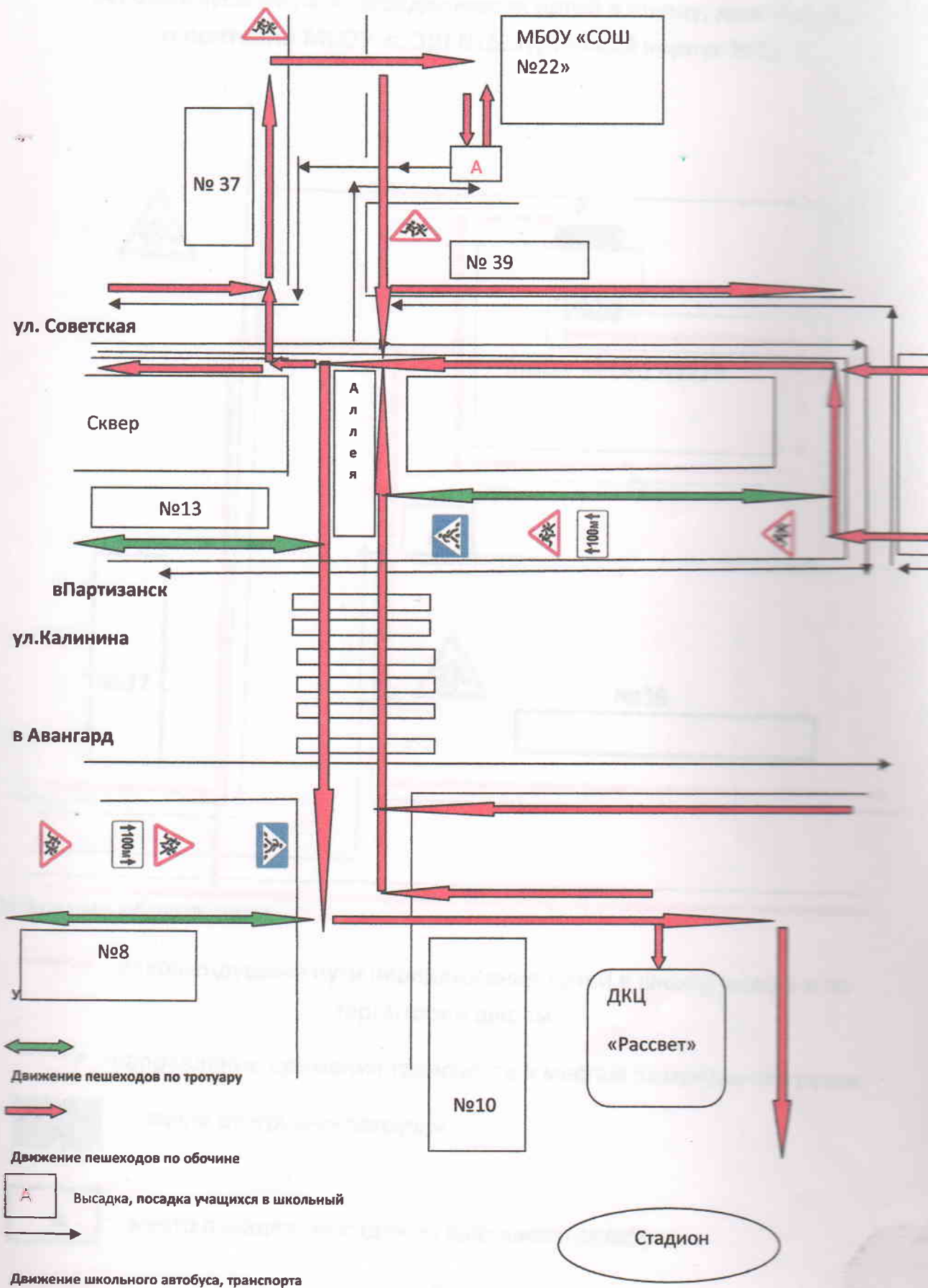
Журнал специального инструктажа водителя и сопровождающих лиц

Журнал сезонного инструктажа водителя

**Маршрут школьного автобуса «Корпус №2(с. Казанка, ул. Луговая 4-а)-«28-я шахта»-корпус №1(с. Углекаменск, ул. Советская 39-а)- корпус №2 (с. Казанка, ул. Луговая 4-а)»**

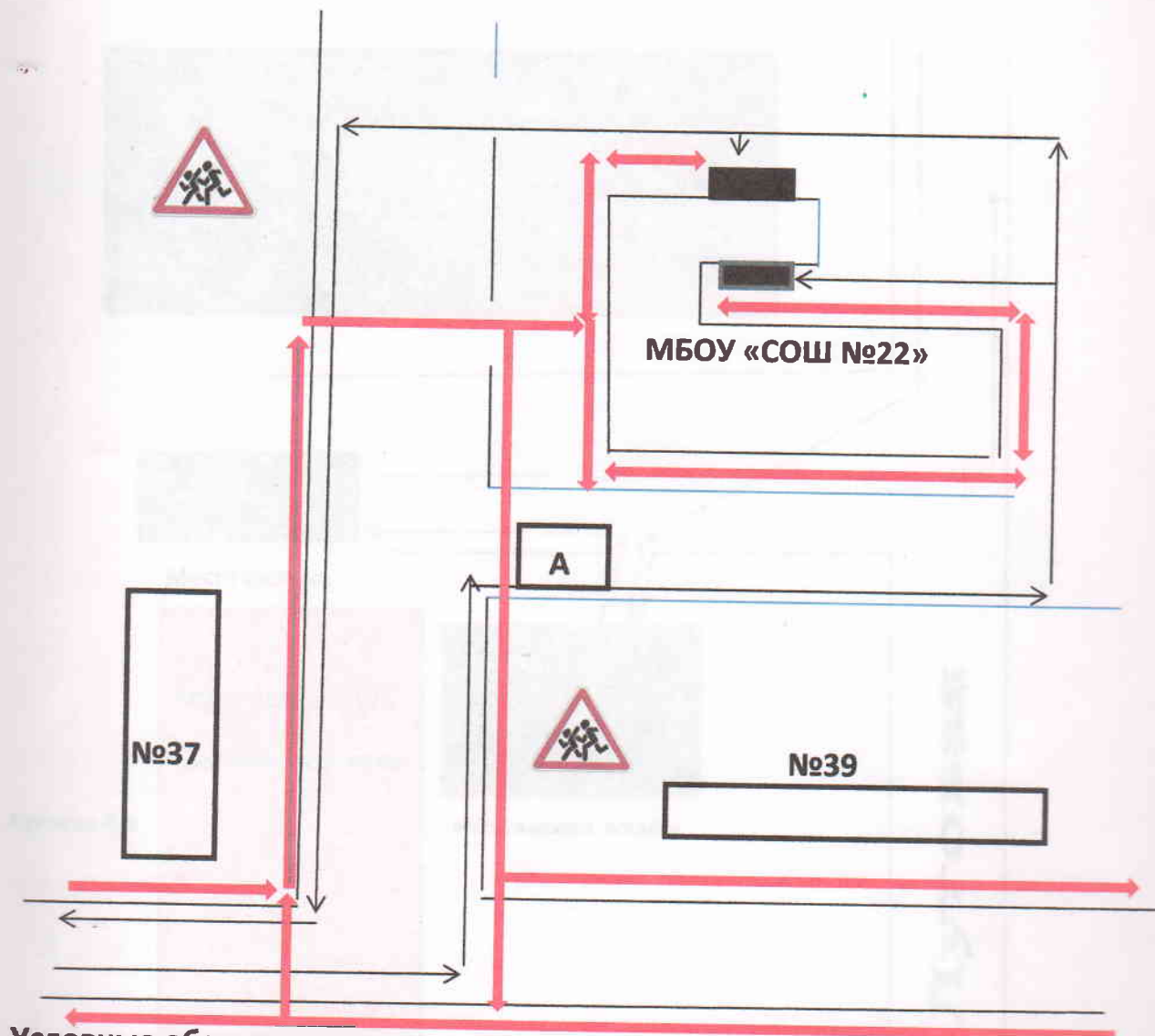


**Схема организации дорожного движения в непосредственной близости от МБОУ «СОШ №22( учебный корпус №1)**

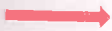




Пути движения транспортных средств к местам разгрузки- погрузки и  
рекомендуемые пути передвижения детей в школу, домой и по  
территории МБОУ «СОШ №22»(учебный корпус №1)



Условные обозначения

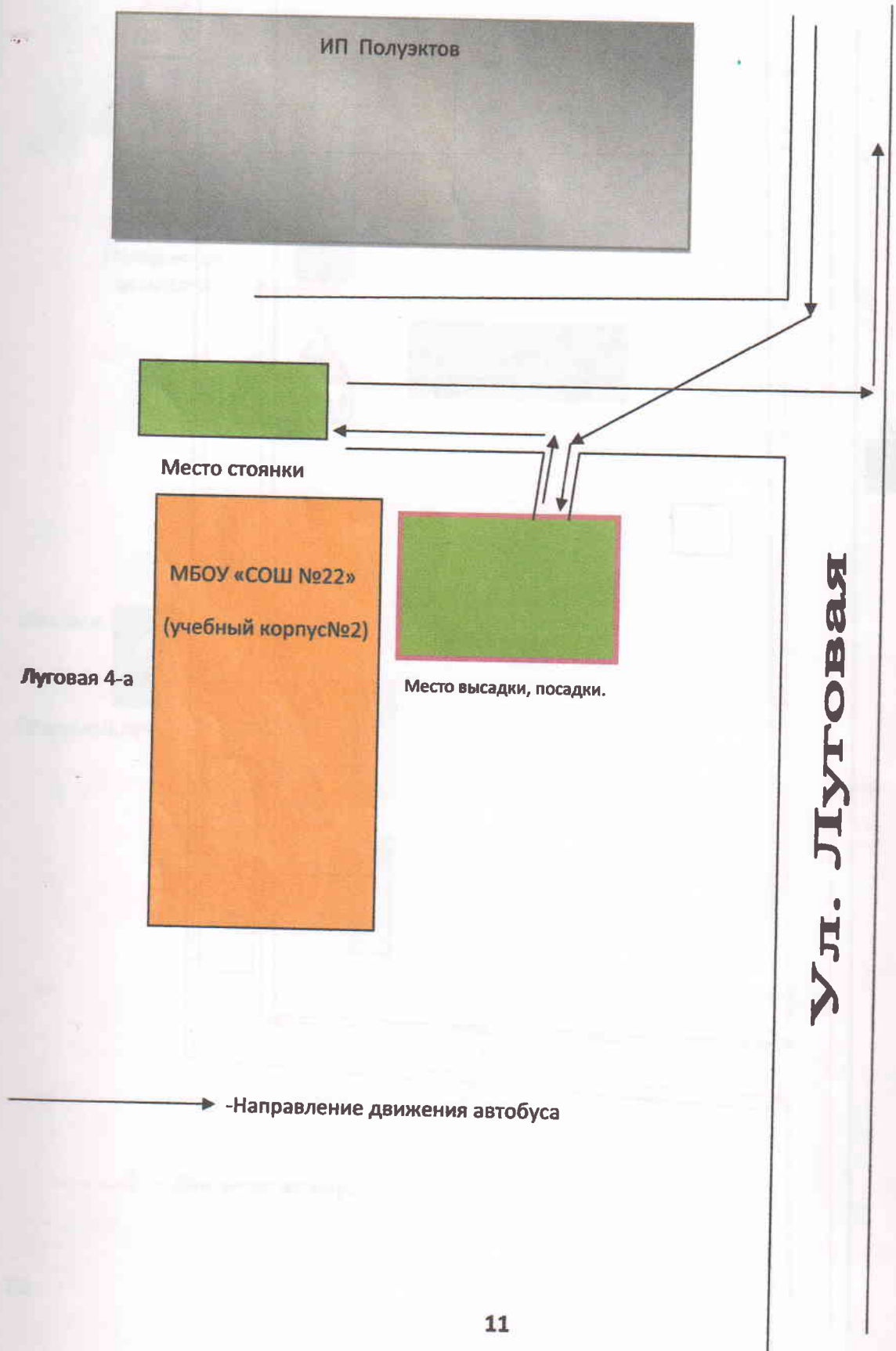
 -рекомендуемые пути передвижения детей в школу, домой и по территории школы

 -направление движения транспорта к местам разгрузки- погрузки

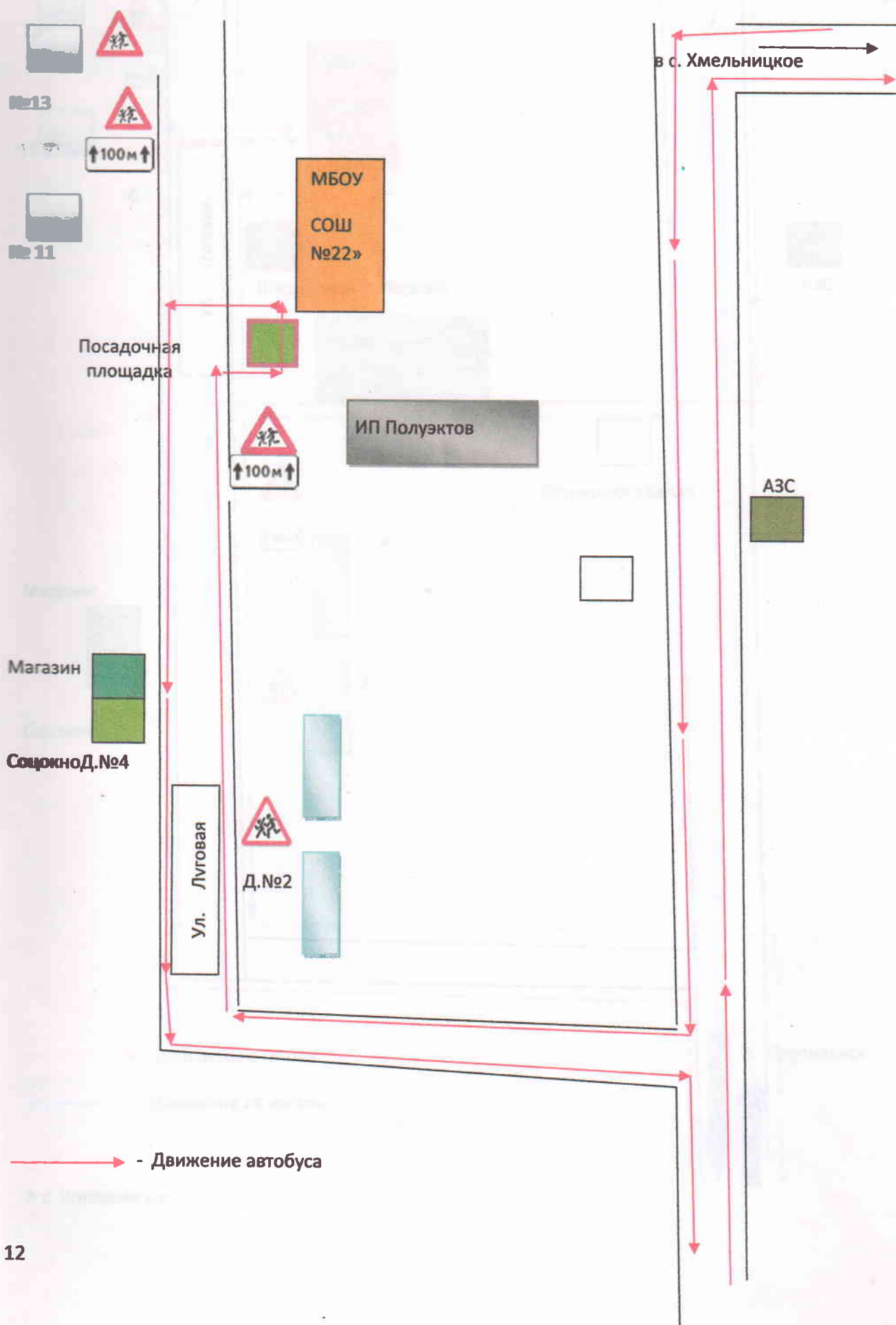
 -места разгрузки- погрузки

 - место посадки- высадки из школьного автобуса

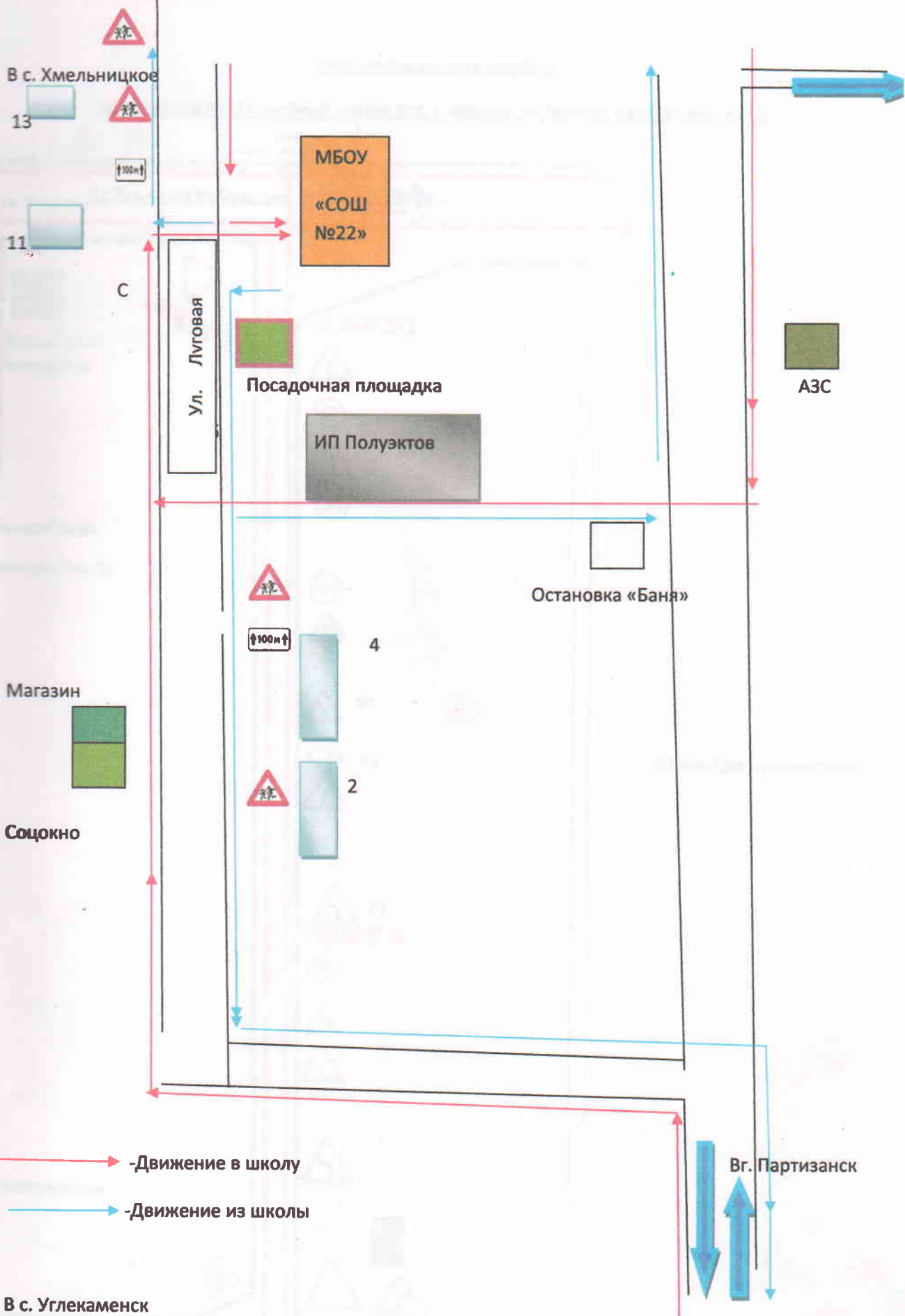
Высадка, посадка учащихся и стоянка автобуса МБОУ «СОШ №22»  
(учебный корпус №2)



Подъезд автобуса к МБОУ «СОШ №22» (учебный корпус №2)



**Безопасные маршруты движения учащихся к МБОУ «СОШ №22»(учебный корпус №2)**



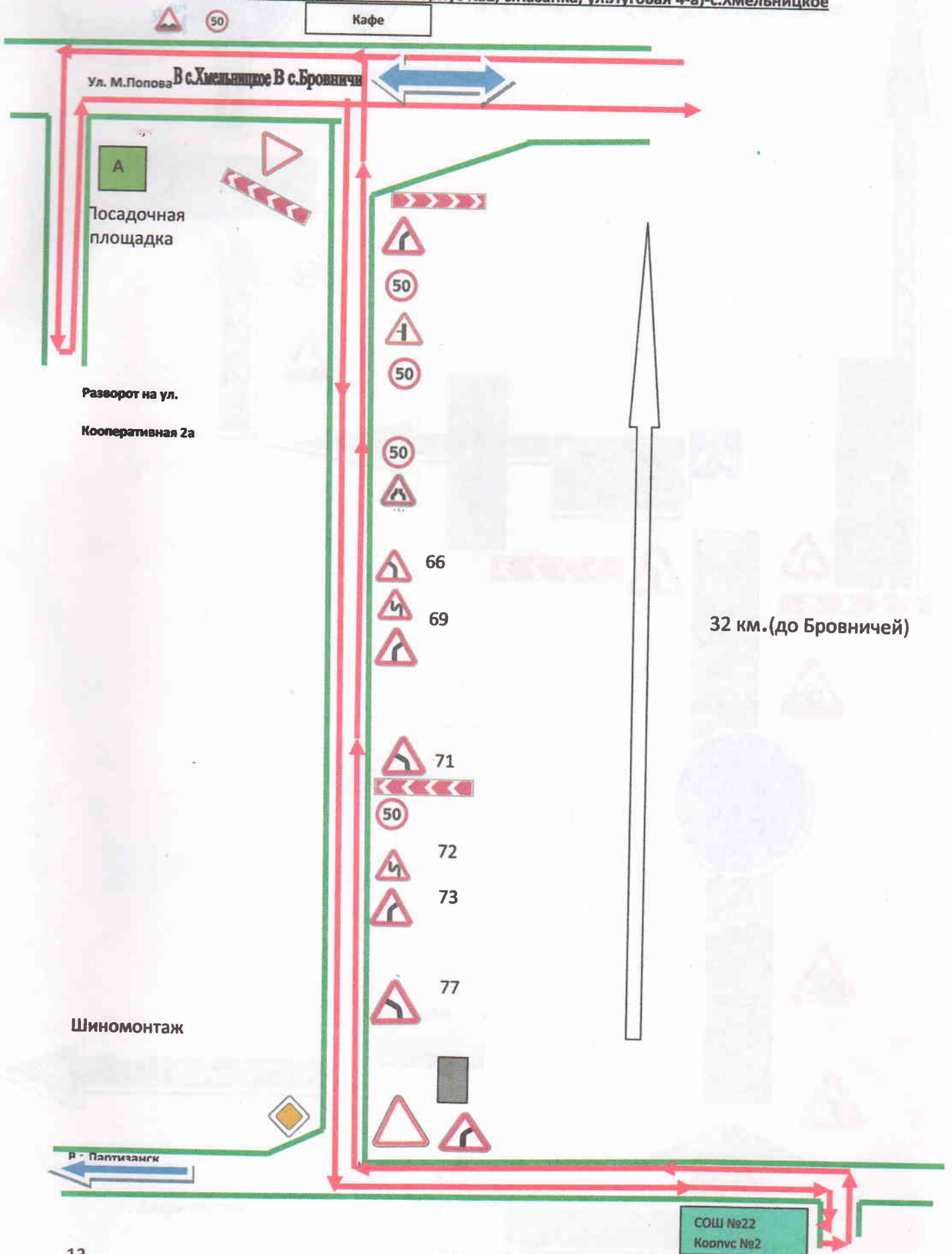
В с. Углекаменск

- -Движение в школу
- -Движение из школы

Вг. Партизанск

**Маршрутшкольного автобуса**

**МБОУ «СОШ №22»(учебный корпус №2, с.Казанка, ул.Луговая 4-а)-с.Хмельницкое**



# Маршрут школьного автобуса от с. Хмельницкое до с. Бровничи

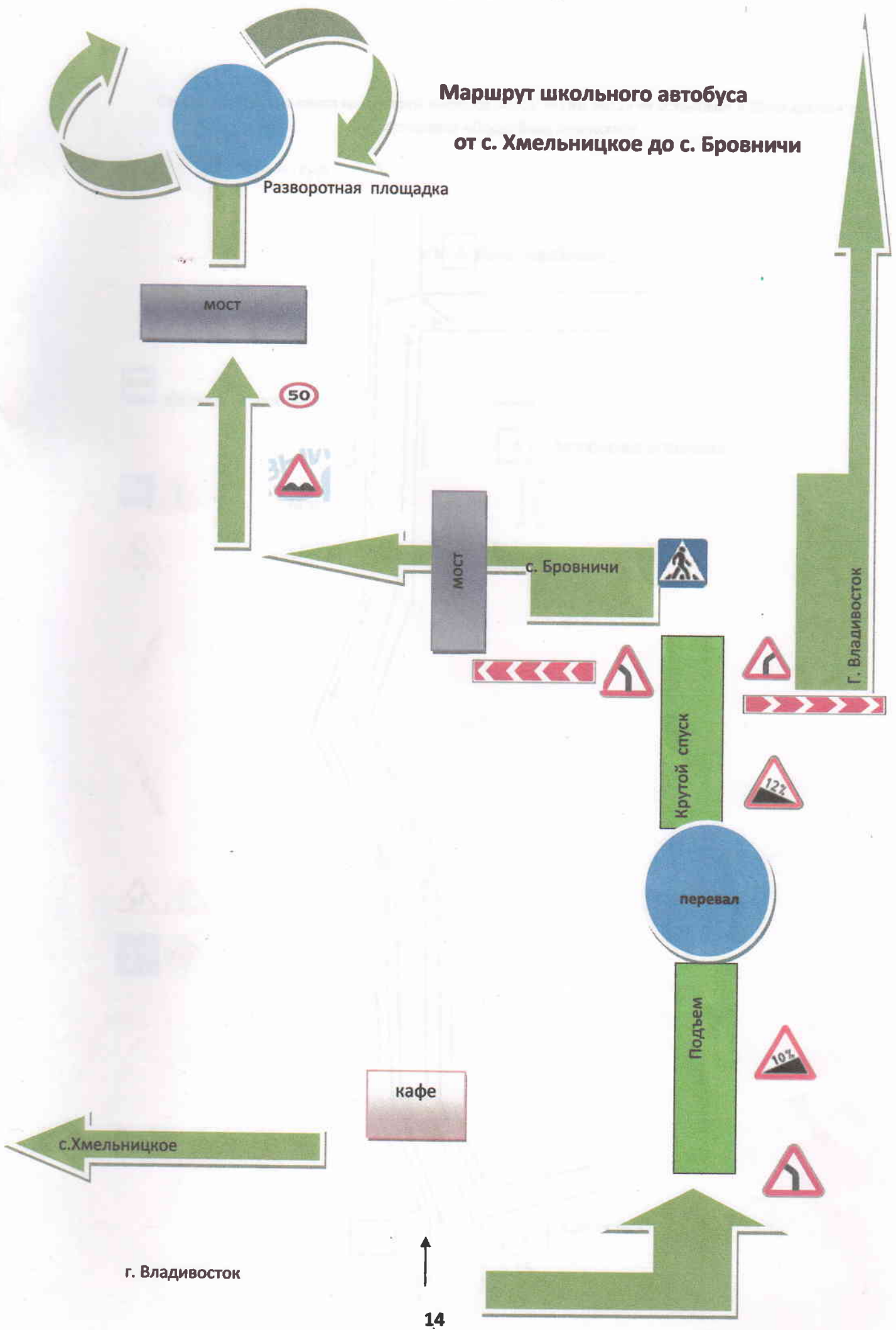
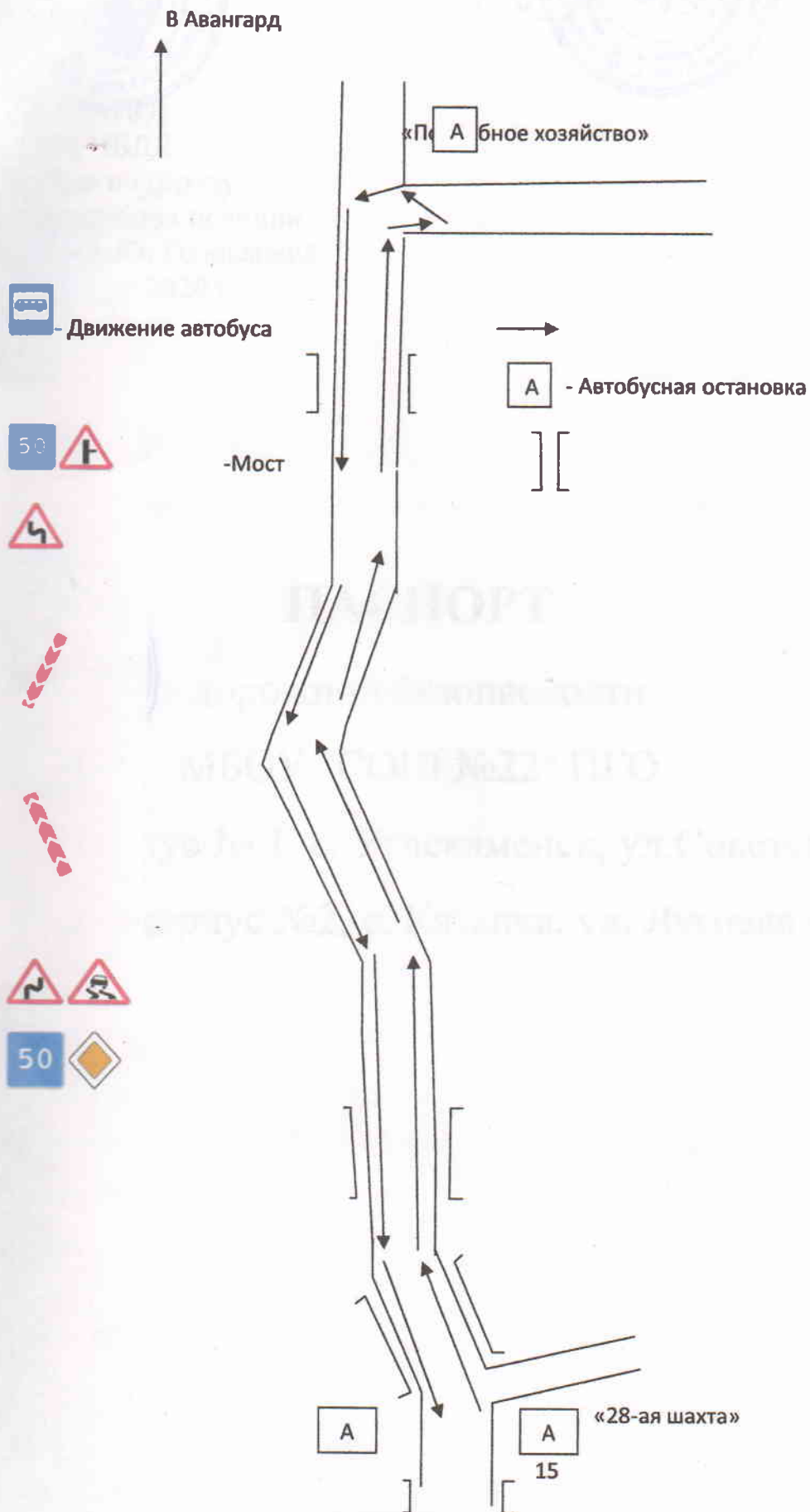


Схема участка разворота школьного автобуса МБОУ «СОШ №22» от остановки «28-ая шахта» до остановки «Подсобное хозяйство»



Содержание: 1. Общие сведения о проекте. 2. Описание территории. 3. Технические условия. 4. Заключение.



Продумываю, Прошито и  
скреплено печатью  
на листе № 22  
Директор МБС «О.П. № 22»  
С. К. Сидорова

